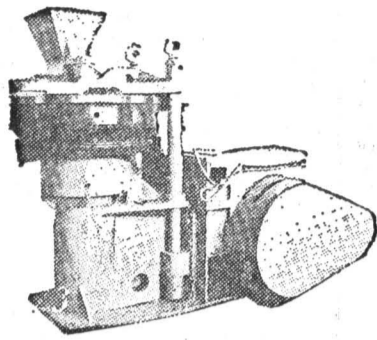


СТАНКОМШ

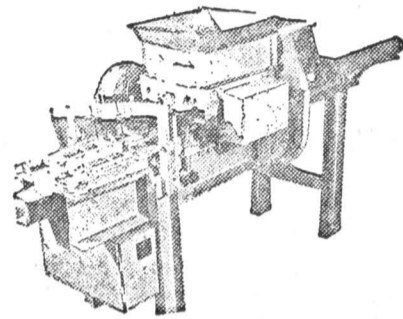
ЧТО ВАМ СТОИТ ДОМ ПОСТРОИТЬ!



ЧЕЛЯБИНСКИЙ ЗАВОД «СТАНКОМШ» в рамках проводимой конверсии освоил выпуск оборудования для производства экологически чистых строительных материалов. Строительные машины изготовлены на основе типовых проектов, усовершенствованы специалистами — конструкторами высокого класса.

НАШИ МАШИНЫ КАЧЕСТВЕННЫ!

Используя оборудование завода «Станкомаш», можно на минимальной площади организовать участок по изготовлению кирпича, шлакоблока или черепицы. **Господа предприниматели!** Вы решили умножить свой капитал, вложить его в производство строительных материалов? Надежным помощником Вам станут машины завода «Станкомаш».



С ЭТИМИ МАШИНАМИ ВАМ ОБЕСПЕЧЕН УСПЕХ!

Познакомьтесь со строительными машинами завода «Станкомаш». Вы можете с 22 по 26 марта на международной выставке «СТРОИТЕХ-93» в выставочном комплексе «Сокольники» (Москва).

Ждем Ваших заявок на приобретение оборудования по адресу: 454010, Челябинск, завод «Станкомаш», коммерческий отдел, по телефону: (8-351-2) 52-90-54, 55-37-56, по телефаксу: (8-351-2) 51-58-17. Телекс завода «Станкомаш»: 124119 «УТЕС».

АКЦИОНЕРНОЕ ОБЩЕСТВО



ПРОДОЛЖАЕТ ЛУЧШИЕ ТРАДИЦИИ ЧЕЛЯБИНСКОГО ТРАКТОРНОГО ЗАВОДА К Вашим услугам полувековой опыт конструкторской и производственной деятельности, воплощенный в нашей продукции:

- Бульдозеры на базе тракторов Т-10, Т-170, ДЭТ-250
- Узлы, агрегаты, двигатели и другие запасные части к ним
- Трубоукладочные и сельскохозяйственные модификации трактора Т-170
- Дизель-генераторные установки
- Товары народного потребления: мини-тракторы, прицепы к легковым автомобилям, деревообрабатывающие станки, опрыскиватели, сантехническая арматура, садовый инвентарь, глушители к автомобилям ВАЗ и др. По вопросам приобретения обращайтесь по адресу:

454007, г. Челябинск, пр. им. В.И. Ленина, 3
Акционерное общество «Уралтрак»
Телеграф КАТОК, телекс 124886
Телетайп 124186, телефакс (351-2)-77-07-74
73-07-65
Коммерческое управление (351-2) 77-77-87
Офис 77-79-50 77-77-57

ЧЕЛЯБИНСКИЙ МЕХАНИЧЕСКИЙ ЗАВОД



предлагает стреловые дизель-электрические гусеничные **КРАНЫ**

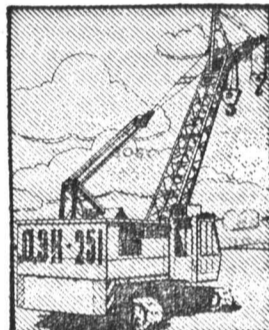
ДЭК-251	Максимальная грузоподъемность	ДЭК-631А
25 т	63 т	
36 м	Максимальная высота подъема	71 м

ГРУНТОВЫЕ НАСОСЫ

(ЗЕМЛЕСОС 20Р11-М)

Подача 3850 куб. м в час, напор 56 м, мощность электродвигателя 1250 кВт.

Обращаться по адресу: 454010, Челябинск, Копейское шоссе, 38.
Контактные телефоны: (8-351-2) 53-67-41, 53-68-21, 53-65-22, 53-66-92.
Телетайп 124110 «КРАН».
Телефакс (8-351-2) 53-49-22.



Фирма предлагает оптовые поставки прицепов «СУПЕР» для легковых автомобилей

- Грузоподъемность до 500 кг.
- Жигулевский тип подвески, боковое расположение колес.
- Нарациваемые, откидывающиеся борта с дугами и тентом.
- Регулируемая длина дышла.

Телефон в Челябинске (8-3512) 60-10-11.

НПО «ТЕХНОСЕРВИС»

НОВОЕ ОБОРУДОВАНИЕ

- со склада в Челябинске:
- универсальные токарно-винторезные станки 1К62Д, 1М63Б;
 - консольные фрезерные станки различных модификаций;
 - бульдозеры и тракторы Т-170.

ЗАИНТЕРЕСОВАНЫ

в обмене НА ТНП, продукты питания, автомобили легковые и КамАЗ-53212, оргтехнику.

Адрес: 454010, Челябинск, а/я 18331.
Телефон (351-2) 53-72-07.
Факс 60-32-63.

ЧЕЛЯБИНСКОЕ ПРОИЗВОДСТВЕННОЕ ОБЪЕДИНЕНИЕ

«РЕМСТРОЙБИТ» ПРОДАЕТ АВТОМОБИЛИ И МЕХАНИЗМЫ

- Новые:
- МАЗ-509А (автотолкач специальный) — 2 штуки;
 - КамАЗ-5410 (седельный тягач с полуприцепом 12 метров) — 1 штука;
 - КамАЗ-43101 (КУНГ) — 3 штуки;
 - каток на шасси ЮМЗ-6КА — 1 штука.
- Бывшие в употреблении:
- ЗИЛ-ММЗ-555 — 2 штуки;
 - ГАЗ-53 (фургон) — 3 штуки;
 - автокраны КС-3562 (после капремонта) — 2 штуки.

Телефон для справок в Челябинске (351-2) 41-04-91.

Наше объединение предлагает также готовые памятники из прекрасного белого мрамора.
Телефон в Челябинске (351-2) 60-74-14.

Альтернативная служба распространения печатной продукции и мелкооптовых партий ТНП.

14 киосков

в самых горячих точках Челябинска.

Телефон (351-2) 37-02-21.
Факс (351-2) 33-97-94.



ВСЕМ, КТО ЗАИНТЕРЕСОВАН В ПРИОБРЕТЕНИИ МЕТАЛЛОПРОДУКЦИИ, ЧЕЛЯБИНСКАЯ УНИВЕРСАЛЬНАЯ БИРЖА ПРЕДЛАГАЕТ:

- лист холоднокатаный, горячекатаный, оцинкованный,
- швеллеры,
- сталь угловую,
- периодический профиль,
- прокат из алюминия и его сплавов,
- трубы водопроводные разных диаметров,
- катанку,
- электроды ОЗС-4,
- трубы бесшовные разных диаметров.

Объем поставок до 1000 тонн.
Условия оплаты: предоплата 100% каждой позиции.
Поставка вагонная. Условия: франко-вагон ст. отправления.
Отправка по России и возможно по СНГ.

Справки по телефонам: (8-351-2) 65-34-85, 65-34-88, 33-57-61.

Челябинский завод «Прибор» предлагает промышленным, энергетическим, торговым, посредническим и другим предприятиям.

- В любом количестве по умеренным ценам и предоплате:
- преобразователь давления «Сапфир-22М» моделей ДИ2110 ÷ 2161, ДД2410 ÷ 2444 и др.;
 - преобразователь «Изумруд» ДИ 211, 212, 221 и др. Назначение: преобразование давления, разряжения в различных средах в сигнал постоянного тока.
 - Для комплектности приборов «Изумруд» и «Сапфир»: блок питания «Карат-22»;
 - диафрагмы диаметром до 250 мм;
 - высокоточный коррозионностойкий термпреобразователь сопротивления ТСО00;
 - барьер искрозащитный «Спарк».

- Товары народного потребления:
- набор для ванной комнаты из 11, 8 и 6 предметов;
 - вакуумно-упаковочную машину «Вакуумтермопак», позволяющую сваривать полиэтиленовые пакеты с целью укладки в них продуктов, откачки воздуха и запайки пакета, чем обеспечивается увеличение срока и качества их хранения;
 - машину кухонную бытовую «Ира», имеющую в своем составе, кроме традиционных быстрогоходных и тихоходных насадок, бытовую мельницу, позволяющую хозяйке быстро получить необходимое количество муки из зерна, крупы или крупы различного помола;
 - машину бытовую «Ира-2», имеющую две насадки — бытовую мельницу и сепаратор для обработки молока.

Ждем Ваших звонков, письменных заявок, телеграмм, факсов! Готовы к длительному и плодотворному сотрудничеству.

Наш адрес: 454138, Челябинск, Комсомольский пр., 29.
Телетайп 124631. Телеграфный: Челябинск, Брит, отдел сбыта. Факс 41-46-72.
Телефоны: (3512) 41-69-62 — отдел сбыта, 41-46-33 — промпродукция, 41-83-22 — ТНП.

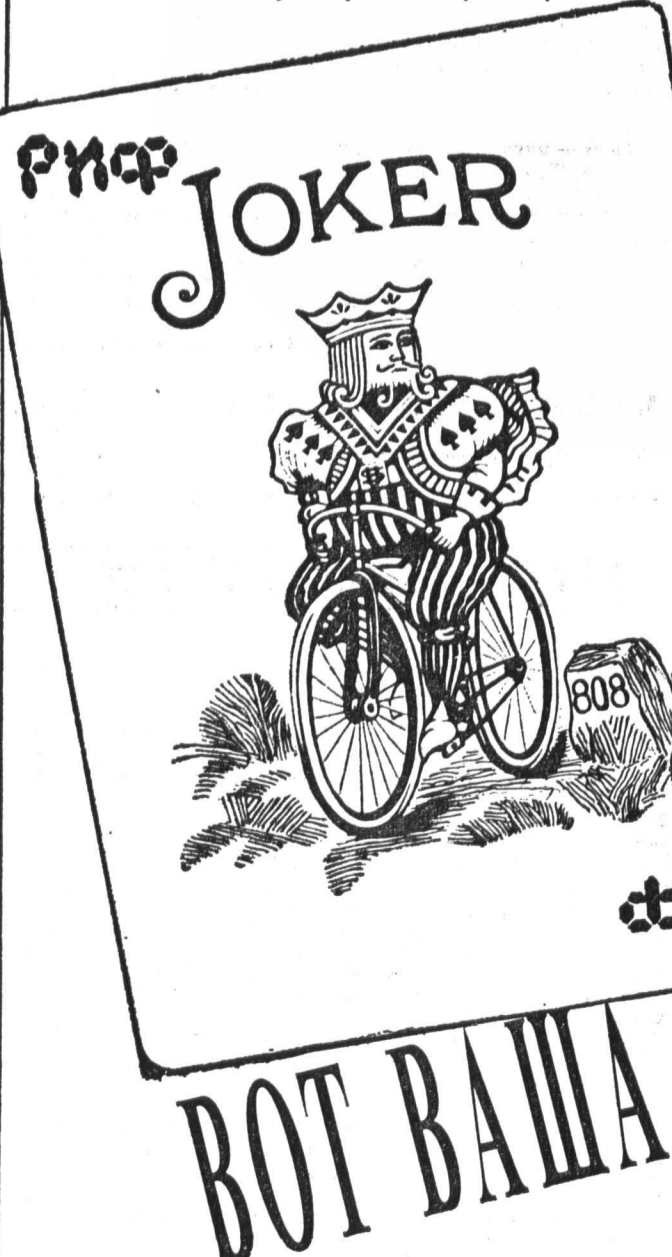
У КОНКУРЕНТА КОЗЫРИ?

Рекламно-информационная фирма «РИФ» газеты «Вечерний Челябинск» — крупнейшее рекламное объединение Урала — гарантирует Вам точное попадание в цель. Мы подготовим и разместим Вашу рекламу в популярных газетах Урало-Сибирского региона, в региональных тиражах центральных газет.

Выход на рынок СНГ

Мы подготовим и разместим Вашу рекламу в популярных центральных изданиях.

Адрес: 454000, Челябинск, а/я 7987.
Телефоны: (351-2) 33-75-25, 33-41-24, 33-86-45.
Факс (351-2) 33-86-45.
Телетайп 124200 ВЕТО.



МЕЧТА

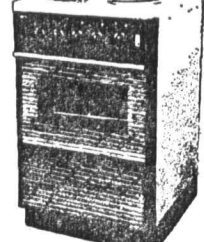
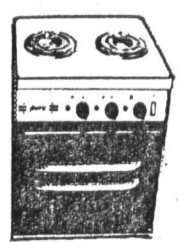
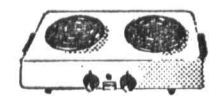
Это надёжная, комфортабельная электроплита, которая смотрится в интерьере Вашей квартиры или дачи!

МЕЧТА - 12 четыре конфорки со ступенчатым регулированием мощности, выдвижной ящик для хранения кухонных принадлежностей, жарочный шкаф увеличенного объема.

МЕЧТА - 15 две конфорки со ступенчатым регулированием мощности, жарочный шкаф с внутренней подсветкой, малые габариты - особенно удобно для дач или мини-кафе!

МЕЧТА - 4М двухконфорочная малогабаритная плита настольного исполнения.

Оптовые поставки электроплит со склада в Челябинске обеспечит фирма «Развитие». Варианты отгрузки: железнодорожным транспортом или самовывоз. Форма оплаты - любая. По Вашему заказу производится комплектация запасными частями.



Телефоны в Челябинске (3512) 36-69-55, 36-56-61.

Для всех, кто связан со строительством и ремонтом автомобильных дорог, благоустройством объектов соцкультбыта, акционерное общество открытого типа «Верхнеуфалейский завод «Дормаш» предлагает

асфальтосмеситель СИ-601,

предназначенный для приготовления черных и асфальтобетонных смесей из песчано-гравийных материалов и битума, производительностью 50 т/час.

Возможен монтаж асфальтосмесителя, а также сервисное обслуживание на весь период эксплуатации.

СУТКИ РАБОТЫ АСФАЛЬТОСМЕСИТЕЛЯ — ЭТО КИЛОМЕТР ОТЛИЧНОЙ ДОРОГИ!

С апреля текущего года завод осваивает производство передвижного асфальтосмесителя малой производительности (до 6 тонн в час), смонтированного на автомобильном прицепе. Заявки принимаются по адресу: 456800, Челябинская обл., Верхний Уфалей, АОТ «Завод Дормаш». Контактный телефон (351-64) 2-35-62, отдел сбыта.

СОТРУДНИЧЕСТВО С НАМИ УДОБНО, НАДЕЖНО, ВЫГОДНО!

